

# つめものの種類 (インレー・アンレー)

※アンレーの場合は、+2000費用がかかります。

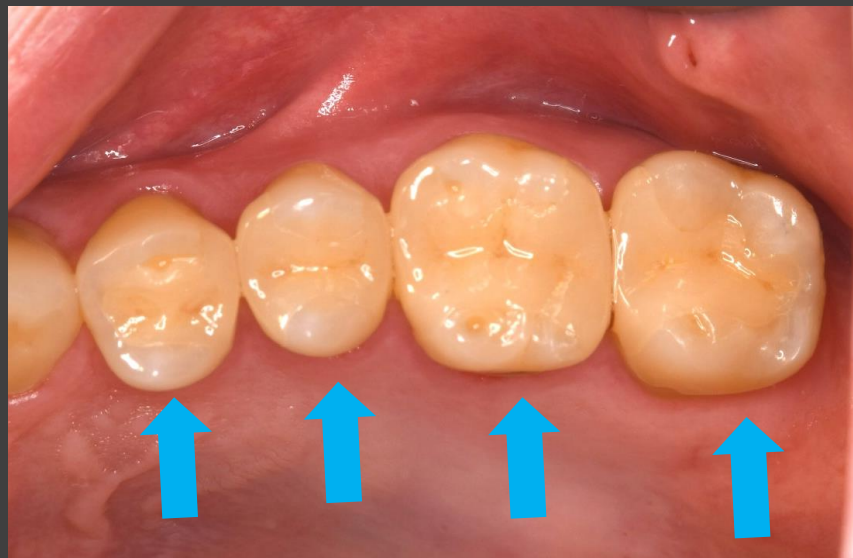
素材	ジルコニア	オールセラミック ( E-max )	ハイブリッドセラミック ( グラディア )	ゴールド ( 白金加金 )	保険メタル
写真					
選ぶポイント	白い見た目が希望の方で 噛む力が強く、厚みが取れない場合の審美治療 白浮きしやすいことが欠点	最も自然な見た目で 虫歯・歯周病になりにくい 一番選ばれている 審美治療	白い見た目が希望の方で 少しコストを抑えた 審美治療	昔からの長い実績があり 唯一歯と同じ硬さで 高い信頼と安心のある 王道の治療	機能回復を優先した 保険治療 非貴金属なので黒変する 食後の歯ブラシと、定期健診は しっかりと！
グレード	スタンダード	スタンダード	ライト	スタンダード	保険
おすすめ度	★★	★★★★	★★	★★★★	—
審美性	★★★★	★★★★★★	★★★★	—	—
耐久性	★★★★★	★★★★	★★★	★★★★★★★	★★★★
再発リスク	低	低	中	低	高
安全性 (金属アレルギーの有無)	なし	なし	なし	少ない	あり
保証	3年	3年	1年	3年	— (保険診療のため)

※お口の中の状態によっては選びたいつめ物を、オススメできない場合もあります。

※ハイブリッドはアンレータイプへの適応が厳しい場合があります。

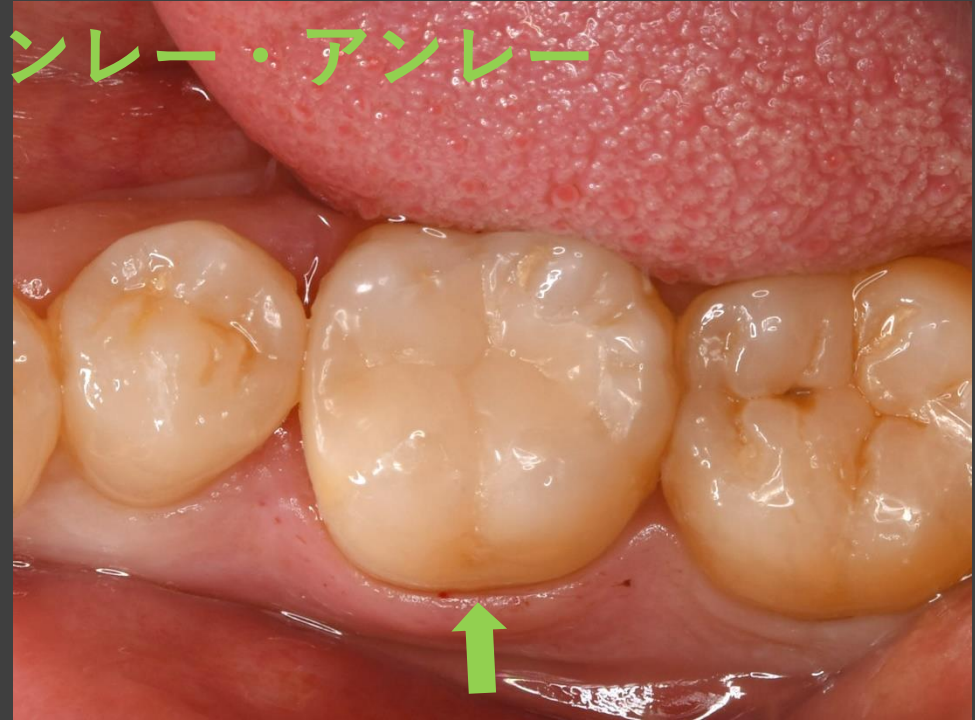
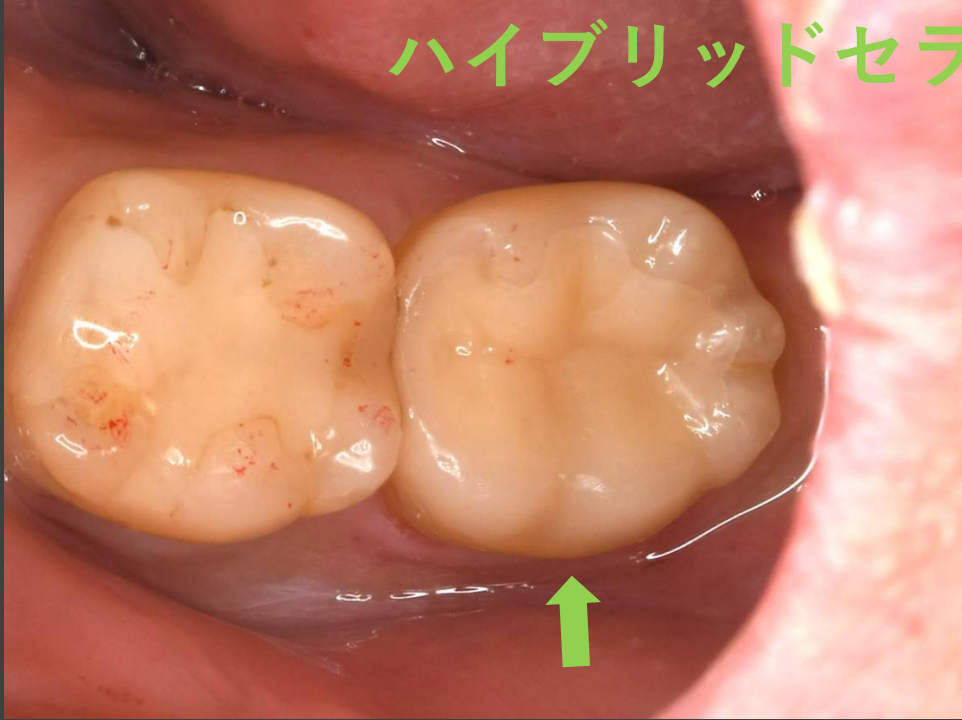


## オールセラミックインレー・アンレー

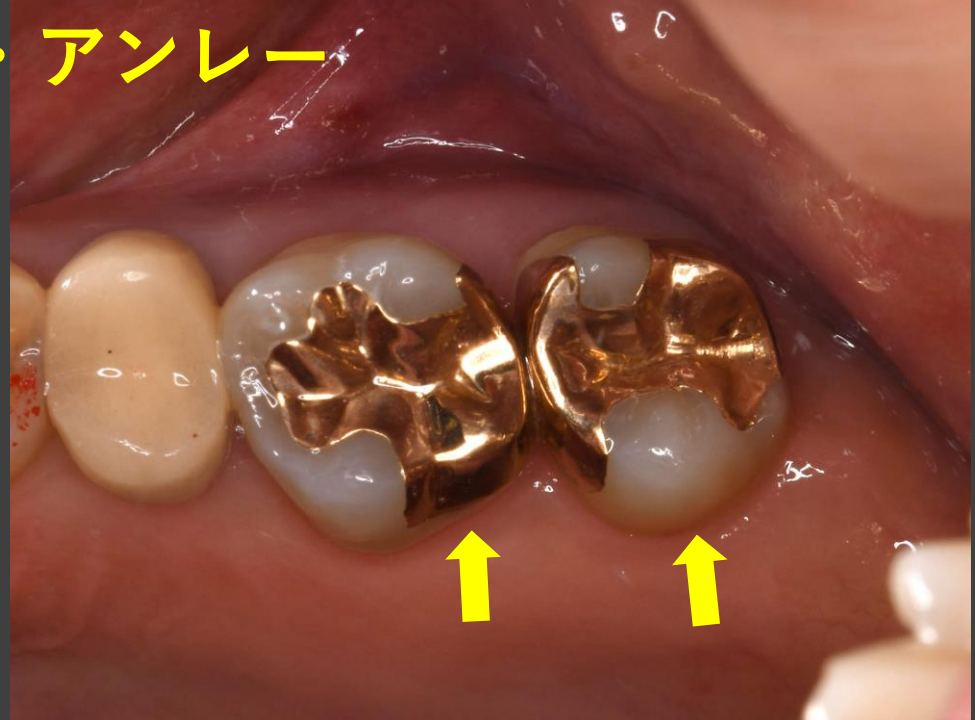
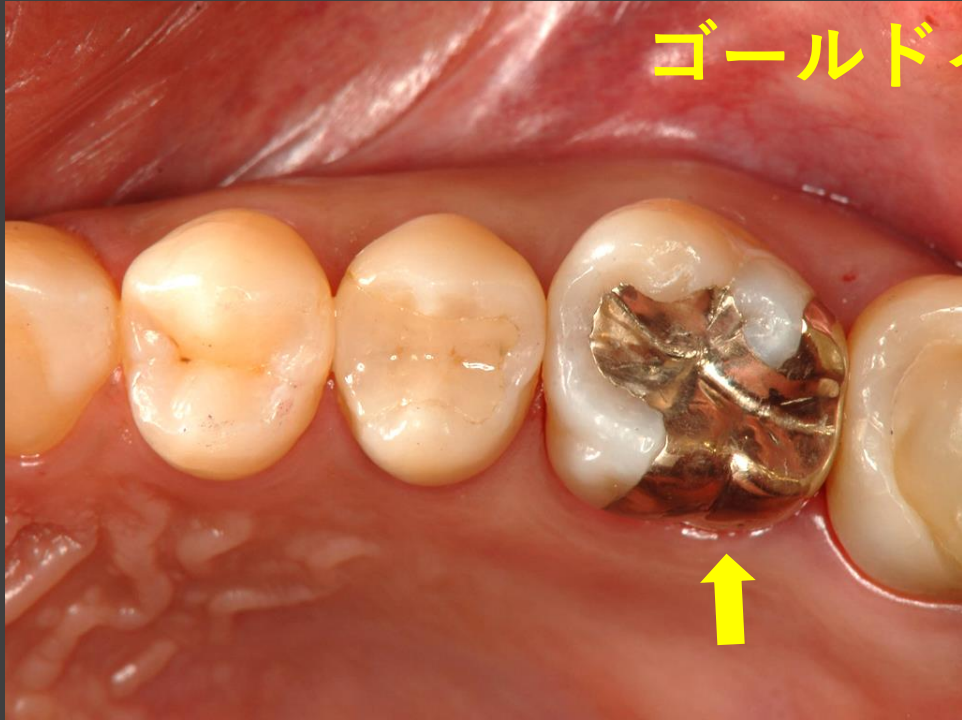


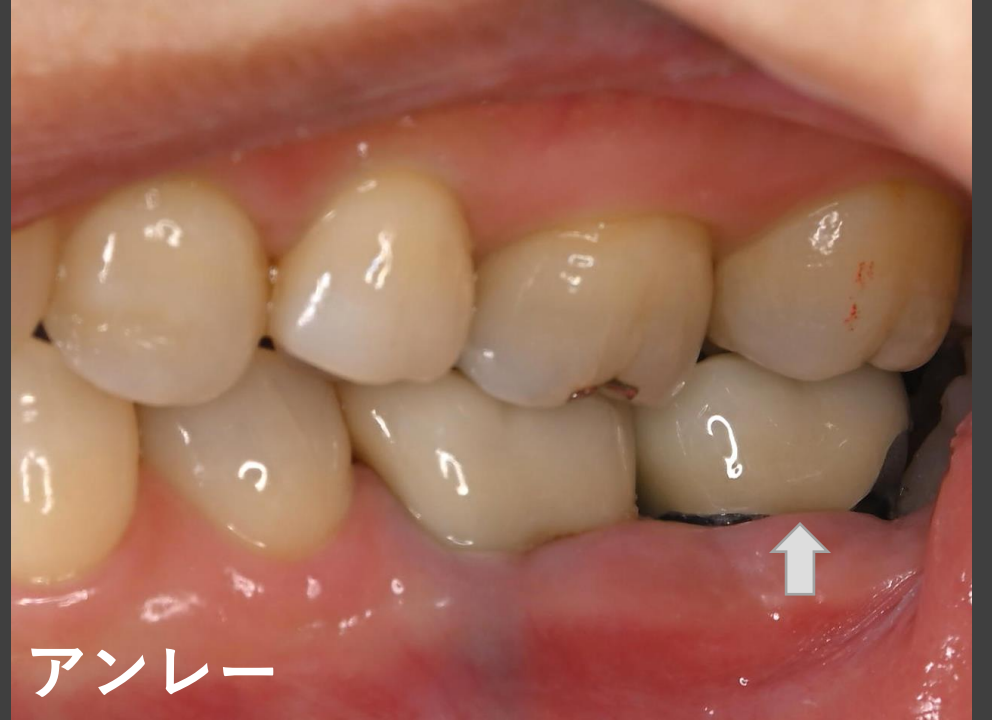
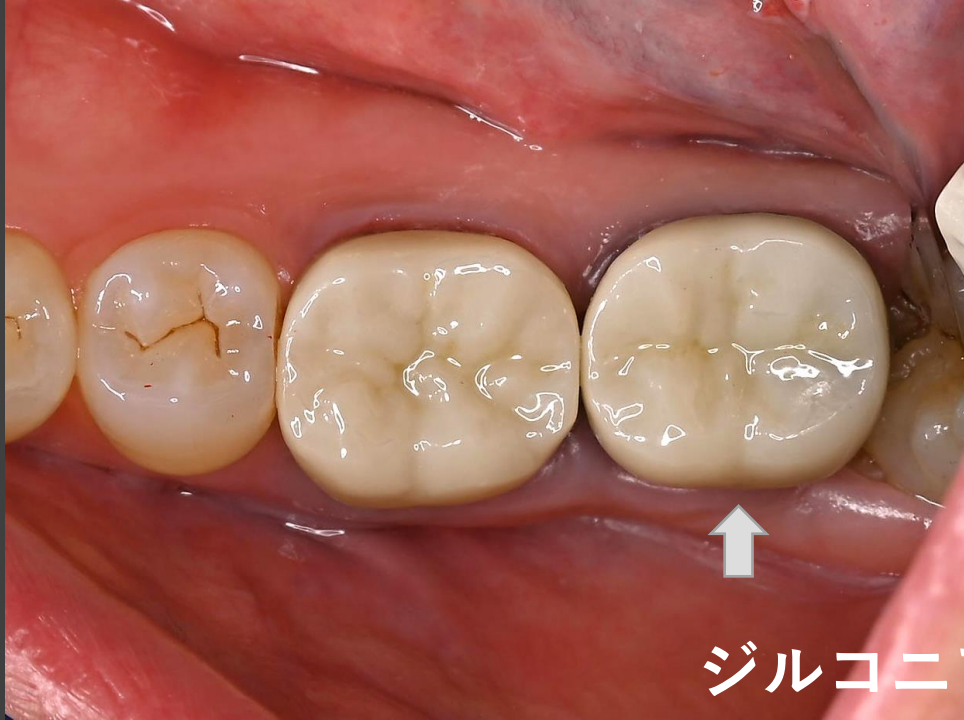


ハイブリッドセラミックインレー・アンレー



ゴールドインレー・アンレー





ジルコニアインレー・アンレー