

つめものの種類 (インレー・アンレー)

※アンレーの場合は、+2000費用がかかります。

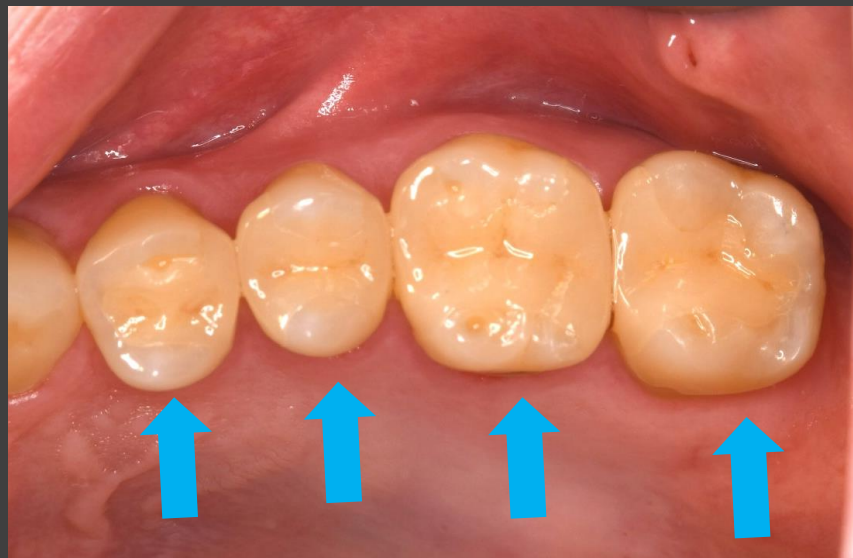
素材	オールセラミック (E-max)	ハイブリッドセラミック (グラディア)	ゴールド (白金加金)	保険メタル
写真				
選ぶポイント	最も自然な見た目で 虫歯・歯周病になりにくい 1番選ばれている審美治療	白い見た目が希望の方の 少しコストを抑えた 審美治療	昔からの長い実績があり 高い信頼と安心のある 王道の治療	機能回復を優先した 保険治療 非貴金属なので黒変する 食後の歯ブラシと、定期健診は しっかりと！
グレード	スタンダード	ライト	スタンダード	保険
おすすめ度	★★★★	★★	★★★★	—
審美性	★★★★★★	★★★★	—	—
耐久性	★★★★	★★★	★★★★★★	★★★★
再発リスク	低	中	低	高
安全性 (金属アレルギーの有無)	なし	なし	少ない	あり
保証	3年	1年	3年	ない (保険診療のため)

※お口の中の状態によっては選びたいつめ物を、オススメできない場合もあります。

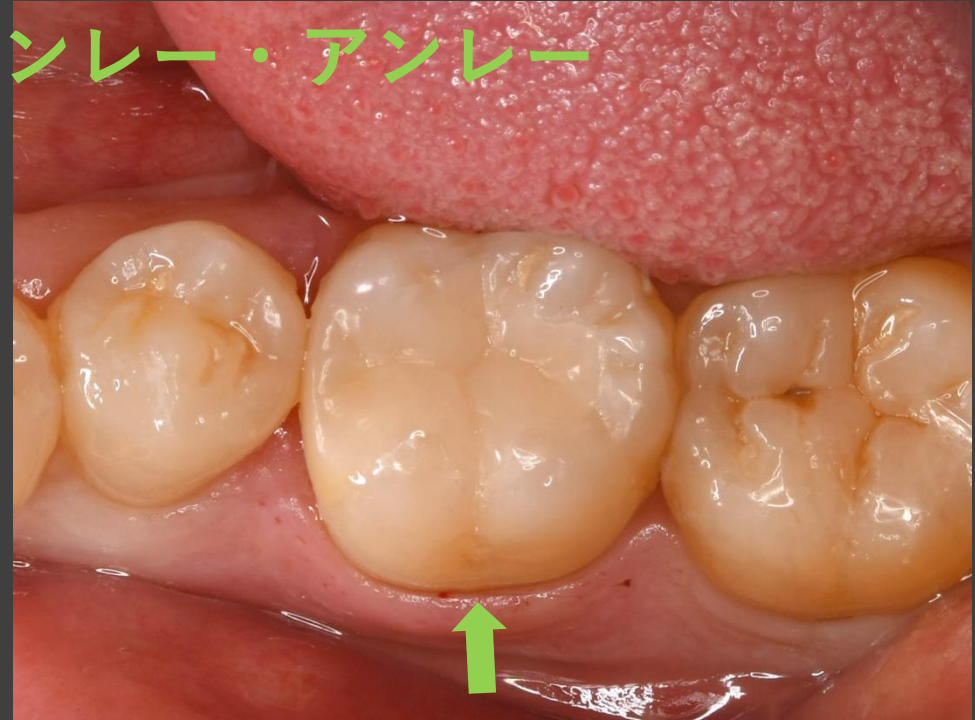
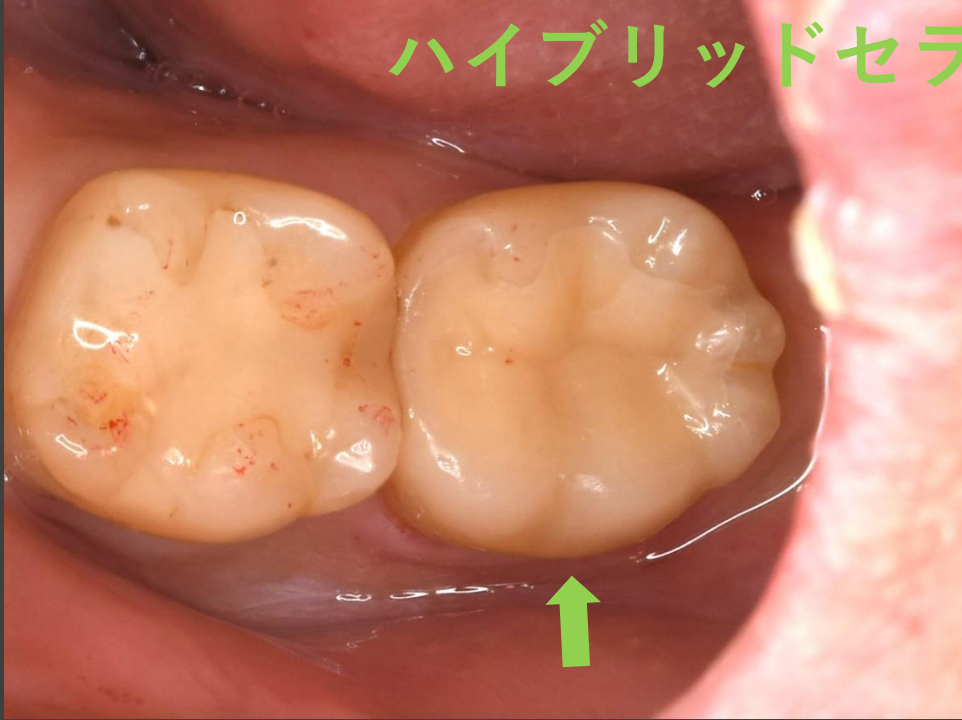
※ハイブリッドはアンレータイプへの適応が厳しい場合があります。



オールセラミックインレー・アンレー



ハイブリッドセラミックインレー・アンレー



ゴールドインレー・アンレー

